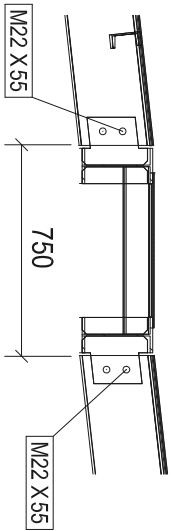
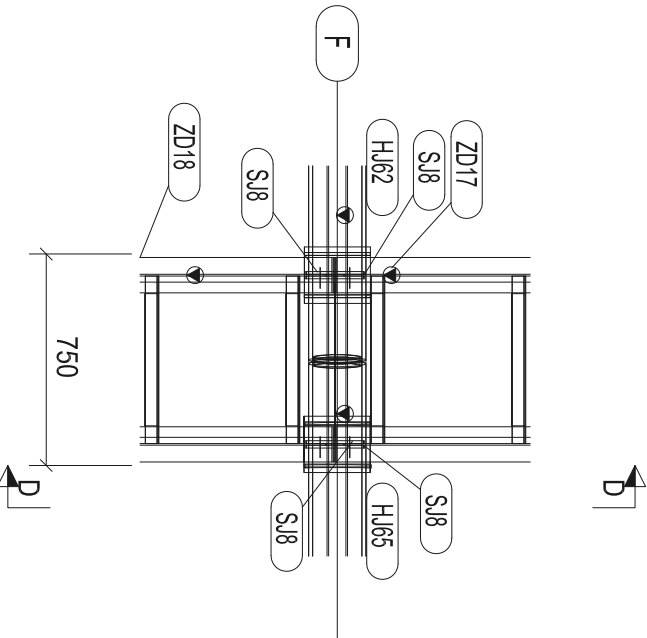


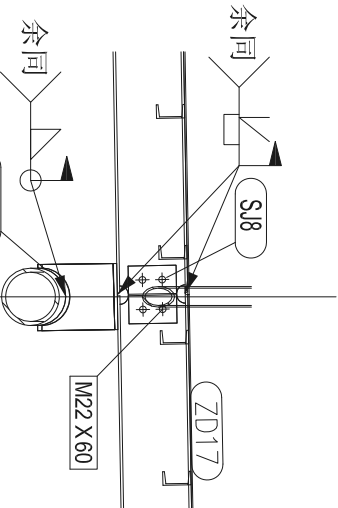
DETAILA
1:30



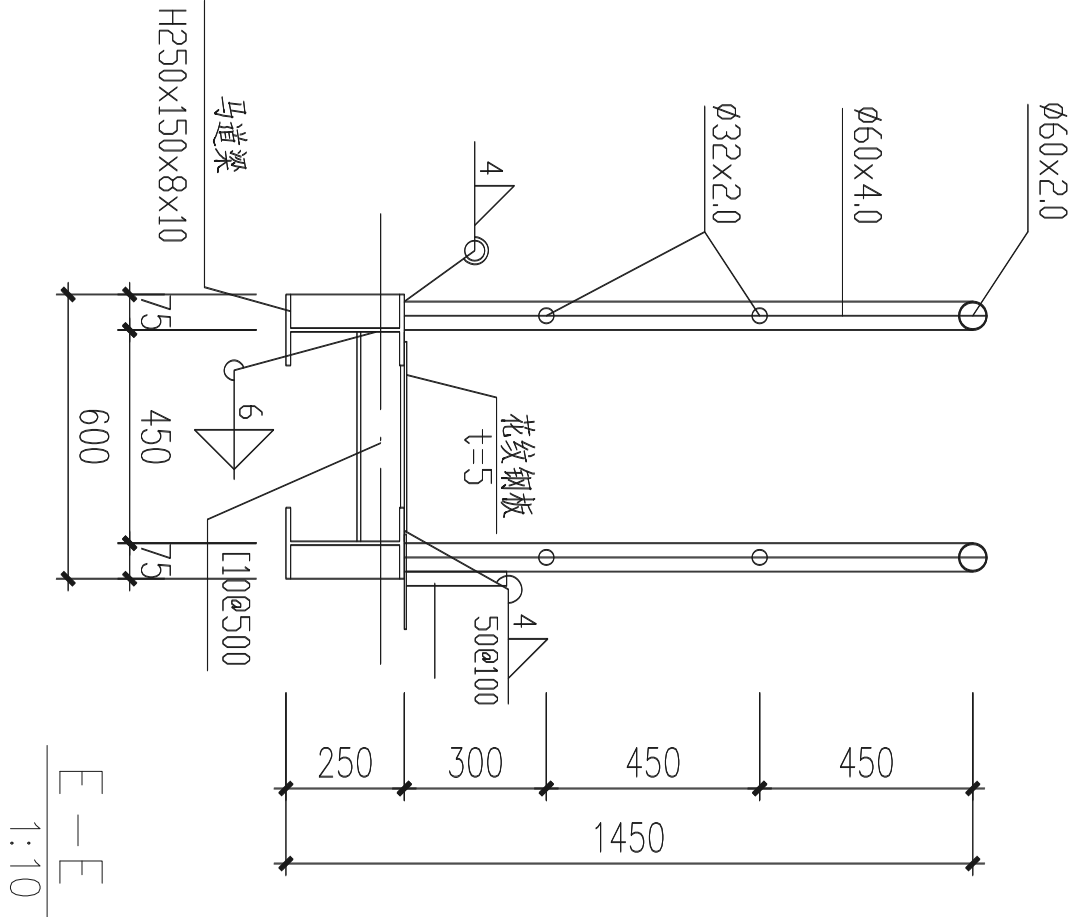
C-C
1:30



DETAILB
1:30



D-D
1:30



E-E
1:10

- LED灯底座200X300X6
- LED灯安装孔 $\phi 20$
- LED灯底座与马道连接杆 $\phi 30$

说明：1.底座及连接杆的材质为Q235.

2.连接杆与底座焊接，然后与马道栏杆U型螺栓连接

设计 Designer	绘图 Drawing	校对 Checked	审核 Approved	审定 exam	<div><div><div><div><div><div></div><div>SPACIOUS SPIRIT</div></div></div><div><div><div></div><div>深圳市博大建设集团有限公司</div><div>SHEZHEN BODA CONSTRUCTION GROUP CO., LTD</div></div></div></div><div>设计 审核 审定</div></div></div>			建设单位 Constructor	南方科技大学	备注 Note	图名 Name of Drawing	日期 Date	比例 Scale	设计阶段 Stage of the Design	装施
					工程名称 Project Name			体育馆专业照明工程	所有尺寸以图框标示为准，严禁在图纸上度量尺寸，如有任何问题，请与设计师联系。	检修通道剖面图02	2018.04	见 图	工程编号 Project No.	图号 Drawing No.	张号 Page